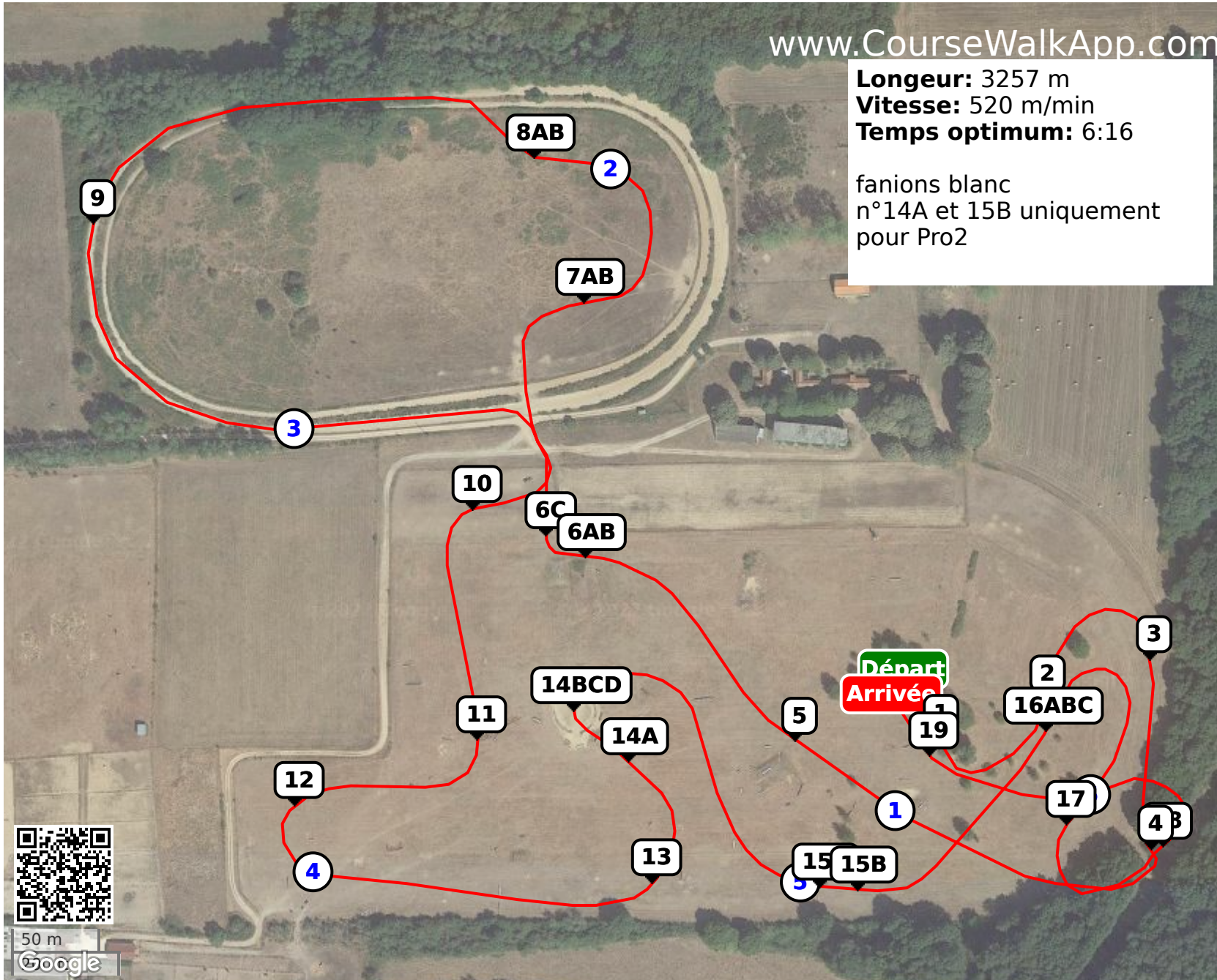


Seg (ID: 28250) - AmE Pro3/2



www.CourseWalkApp.com

Longueur: 3257 m
Vitesse: 520 m/min
Temps optimum: 6:16
fanions blanc
n°14A et 15B uniquement
pour Pro2

- 1** Vague
- 2** Transat
- 3** Spa
- 4** Tremplin des bois
- 5** Coffre
- 6AB** 1/2 Coffin
- 6C** Grizzly
- 7AB** Dôme et Haie de course
- 8AB** Double de barrières
- 9** Tronc brossé
- 10** Râtelier a foin
- 11** Trackenen
- 12** Dôme
- 13** Dôme brossé
- 14A** Écuries (Pro2)
- 14BCD** Aménite
Planche
Pointe
- 15A** Mur
- 15B** Triple brush (Pro2)
- 16ABC** Piano et string
- 17** Eglise
- 18** Flèche des bois
- 19** Tronc final

